

# Produkt-Highlights 2022

## Athmer

### Nachrüstbare Türdichtungen

Die automatisch absenkenden Boden-Türdichtungen können einen wichtigen Beitrag leisten, um Heizkosten einzusparen, und lassen sich bei Haus- und Wohnungstüren nachrüsten – aber auch z.B. in Büros oder in Gebäuden, bei denen die zentralen Flure und Treppenhäuser nicht geheizt werden. Sie lassen sich sowohl vorschrauben als auch unsichtbar von unten in das Türblatt einnuten. Als Alternative zum Klassiker Kältefeind bietet athmer die Boden-Türdichtung Schall-Ex an, die in Bezug auf Wärmedämmung und Schallschutz auf dem neuesten Stand der Technik ist. Außerdem ist die Schall-Ex mit ihrem Design auf das WE-Dicht System abgestimmt, der optionalen Ergänzung der automatisch absenkenden Türdichtung um ein dreiseitig umlaufendes Türdichtungssystem. Auch dieses lässt sich unkompliziert nachrüsten und stellt nicht nur die Mieter in puncto Wärmedämmung und Schallschutz zufrieden, sondern erfüllt zudem die Forderungen der Landesbauverordnung nach dichtschließenden Wohnungseingangselementen.



Mit nachrüstbaren Abdichtungen an Türen lässt sich Energie sparen.

[www.athmer.de](http://www.athmer.de)

## Rhodium

### Trenn- & Schleifscheibe kombiniert

Die XTK69 Multi Cross ist eine extradünne Kombi-Trennscheibe. Egal, ob Stahl, Edelstahl, NE-Metalle, Fliesen, Stein, Kunststoff oder Verbundwerkstoffe – bei der Wahl des richtigen Werkzeugs für die verschiedenen Materialien können Anwender auf die Multi Cross vertrauen, wie der Hersteller versichert.

Die Scheibe ist eine Allround-Trennscheibe für den Sanitärbereich oder für Montagearbeiten. Das Heraustrennen von Metall aus dem Mauerwerk, wie es bei Treppengeländern der Fall ist, stellt Anwender immer wieder vor Probleme, da die Trennscheibe zwangsläufig auf Metall und Stein trifft. Dank ihrer Vielseitigkeit meistert die XTK69 Multi Cross solche Situationen. Die leistungsoptimierte Bindung ermöglicht den Einsatz auf Akkumaschinen. Wegen ihrer drei vollflächigen Gewebelagen erlaubt sie ein gleichzeitiges Trennen und Schleifen in einem Arbeitsgang. Verstärkt mit Glasfasergewebe ist sie für das Trennen und Schleifen (also ohne Werkzeugwechsel) freigegeben. Die von der Organization for the Safety of Abrasives (oSa) geforderte Seitenlast wird eingehalten. Der für die Sicherheit notwendige Sandwichtaufbau von Gewebe und Mischung wurde in nur 1,9 mm Scheibenbreite untergebracht. Das soll für ein schnittiges Gefühl beim Trennvorgang sorgen.



Es gibt kaum ein Material, das die Multi-Cross nicht trennt. Zugleich kann die Allround-Scheibe auch schleifen.

[www.rhodium.de](http://www.rhodium.de)

## Hueck

### Award für Fenster- & Türbaukasten



Hueck erhielt für den modularen Systembaukasten für Türen und Fenster einen Award.

Für das Kommunikationsdesign rund um den Fenster- und Türbaukasten Hueck Lambda WS/DS 075/090 ist das Aluminium-Systemhaus aus Lüdenscheid mit dem German Design Award ausgezeichnet worden. Die internationale Jury verlieh der Marketingkampagne „Geniale Vielfalt. Weitergedacht.“ in der Kategorie „Excellent Communication Design – Brand Identity“ ein „Special Mention“. Dies würdigt die erfolgreiche Positionierung des Systembaukastens und die gelungene Integration in die bestehende Kommunikation. Im Frühjahr 2022 wurde mit Lambda WS/DS 075/090 ein modularer Systembaukasten für Fenster und Türen eingeführt. Unter dem Motto „Geniale Vielfalt. Weitergedacht.“ harmonisiert diese intelligente Weiterentwicklung zwei Bautiefen in einem konsequent durchgängigen System. Planern und Architekten bietet der neue Baukasten nun „unendlich viele Möglichkeiten“ – nicht nur durch die große Variabilität bei der Wärmedämmung, sondern auch durch eine Vielzahl an skalierbaren Optionen bei Schallschutz und Sicherheit. Neben der flexiblen Einsetzbarkeit ist eine weitere Stärke des durchdachten Systems zudem die Kombinierbarkeit, unter anderem mit dem Fassadensystem Hueck Trigon FS. Dieses wurde bereits 2021 mit einem German Design Award für Produktdesign ausgezeichnet.

[www.hueck.de](http://www.hueck.de)

## Dr. Hahn

### Verdeckt liegendes VL-Band AT

Die verdeckt liegende Bandausführung für Türen aus flächenbündigen Aluminiumprofilen verbirgt sich vollständig im Inneren der Profile. Die Befestigungselemente sorgen für eine stabile Anbindung der Bandteile an das Profil. Die Elemente können Abstände der Wandungen zwischen 38 und 83 mm variabel überbrücken, indem sie unterschiedlich miteinander kombiniert werden. Dabei können die Befestigungselemente sowohl auf Metall als auch auf einem Kunststoffsteg aufliegen. Dadurch kann eine VL-Band-Ausführung auf verschiedenen Profilerien zum Einsatz kommen. Das Band ist gleichermaßen für DIN links und DIN rechts sowie einwärts und auswärts öffnende Türen verwendbar. Das Band ist in 6 Richtungen stufenlos zu verstellen. Zur Höhenverstellung können +/- 4 mm genutzt werden. In der Horizontalen stehen ebenfalls +/- 4 mm zur Verfügung. Skalierungen am Band zeigen dem Verarbeiter, um welchen Wert der Flügel bewegt wurde. Neu ist die Einstellung des Dichtungsandrucks mit +/- 1,5 mm. Damit lässt sich jedes Türelement perfekt an die Gegebenheiten vor Ort anpassen. Die Justierung kann von einer Person am eingehängten Flügel erfolgen. Das VL-Band AT bewegt mit zwei Bändern Flügel bis zu 180 kg, je nach Ausführung der Profile. Da sich Türprofile aufgrund ihrer technischen Ausführungen unterschiedlich verhalten, stellt Dr. Hahn für den systembezogenen Einsatz des VL-Bandes AT Fräs- und Einbauzeichnungen sowie Belastungstabellen bereit. Der Hersteller empfiehlt, die Service-Leistung der Anwendungstechnik anzufordern. Über speziell ausgeformte Tragarme lässt sich das Band zusammenfügen. Der Flügel kommt so direkt in seine Endposition und muss zur Montage nicht zusätzlich abgestützt werden. Für das Ausheben des Flügels ist kein besonderes Werkzeug erforderlich. Die Sicherung des Elements erfolgt über eine Schraubverbindung der beiden Bandteile. Das VL-Band ist weitestgehend vormontiert. Das Band wird in schwarzer Ausführung geliefert. Zudem hat das Design-Team Wert darauf gelegt, möglichst wenig sichtbare Schrauben einzusetzen. Die Befestigungsschrauben sollten dazu im gleichen Schwarz-Ton gehalten und möglichst unscheinbar sein. Lediglich die zur Verstellung verwendeten Schrauben treten in einem Silber-Ton hervor. Eine Kunststoffschale in der rahmenseitigen Ausnehmung unterstützt die Wärmedämmung und verhindert den Blick ins Profilinnere. Die Demontage auf der Baustelle ist einfach. Lediglich eine Sicherungsschraube pro Band muss gelöst werden, damit sich der Flügel ohne Spezialwerkzeug ausheben lässt. Wie bei der aktuellen Ausführung beträgt der maximale Öffnungswinkel 105°. Eine Öffnungsbegrenzung ist bauseits vorzusehen. In der Zertifizierung nach EN 1935:2002 hat das Band die Bandklasse 13 für hohe Beanspruchung erreicht.



Das VL-Band AT verbirgt sich im Inneren der flächenbündigen Aluprofile.

[www.dr-hahn.de](http://www.dr-hahn.de)

## Burckhardt Metall- und Glasbau

### Richtmaschine für alle Stahlformate

Der stretchMASTER 6000 richtet Stabstahl aller Formen (Rund-, Quadrat-, Flachstahl und Hespeneisen) durch Streckziehen des Materials. Mit der Richtmaschine können bis zu sechs Meter lange Stahlstäbe gerichtet werden. Die zu bearbeitenden Querschnitte betragen bei Rundstahl 6-30 mm, bei Flachstahl 4-12 mm, sowie 12-60 mm und bei Quadratstahl 8-25 mm. Zudem wird durch das Richten das Material entzundert, dadurch entsteht eine glatte und saubere Oberfläche, die sich optimal für das Verzinken oder Lackieren der Teile eignet. Der Entstehung von Oberflächenirritationen wie z.B. von Schuppen, Pickeln oder Schalen wird durch das Entzunden ebenfalls vorgebeugt. Die Zinkschicht kann folglich tiefer in das Material eindringen – es ist ein deutlich besseres Ergebnis nach dem Verzinken erkennbar. „Jetzt kann jeder richten und das präzise und unglaublich schnell“, so Mika Brans, technischer Leiter bei Burckhardt. „Wir sind Metallbauer und kennen die Problematik des Richtvorgangs allzu gut. Mit unserer Richtmaschine wird jeder zum Profi, ganz ohne Vorkenntnisse und besondere Fähigkeiten. Das Gerät ist einfach zu bedienen, es sind keine besonderen Qualifikationen nötig. Durch minimierte Arbeitskosten und die Zeitersparnis werden die bisherigen Kosten reduziert. Und: Der stretchMASTER ist auf Rollen mobil.“



Eine Richtmaschine für alle Stahlformate vom Metallbauer für Metallbauer.

[www.stretchmaster6000.com](http://www.stretchmaster6000.com)

## Orgadata

### U-Werte automatisch präzise berechnen

Mit der gravierenden Steigung der Energiepreise ist das Ziel des Energiesparens zu einem der beherrschenden Themen des Jahres 2022 geworden. Damit ist auch die Energieeffizienz noch weiter in den Fokus gerückt als zuletzt ohnehin schon. Gerade recht kommt da für den Fenster-, Türen- und Fassadenbau eine Optimierung der Software LogiKal von Orgadata: Das Softwarehaus hat im Jahr 2022 in der neuesten Version LogiKal 12.2 das Tool zur U-Wert-Berechnung von Fenster, Türen und Fassaden verbessert.

In der Folge hat das Institut für Fenstertechnik (ift) dieses digitale Werkzeug von Orgadata zertifiziert. Womit das international anerkannte Institut bescheinigt, dass das Programm für den Bau von Fenstern, Türen und Fassaden die U-Werte gemäß den Vorgaben der entsprechenden EN- bzw. DIN-Normen korrekt und verlässlich berechnet und ausgibt. Während der Rosenheimer Fenstertage im Oktober des vorigen Jahres hat das ift ein entsprechendes Zertifikat an Orgadata überreicht. Bereits mit der Eingabe eines Elements werden die Werte automatisch ermittelt und in einem U-Wert-Protokoll übersichtlich und nachvollziehbar aufgelistet. Die direkt generierten Ausdrücke zur Berechnung des Wärmedurchgangskoeffizienten der Elemente enthalten das ift-Logo, was für die zuverlässig und korrekt ermittelten Werte steht. Die Fenster-, Türen- und Fassadenbauer können die Ergebnisse der ift-zertifizierten Berechnung in LogiKal unter anderem zur CE-Kennzeichnung und zur Erstellung von Energie-Labeln verwenden.

[www.orgadata.com](http://www.orgadata.com)



Foto: ift Rosenheim

Edzard Gronewold (zweiter von rechts) und Alexander Benesch (links) von Orgadata haben während der Rosenheimer Fenstertage vom ift ein Zertifikat für die U-Wert-Berechnung in LogiKal bekommen.

## Siegmund

### Schweißzelle als Systemmodule

Das modulare Baukastensystem ermöglicht ein Zusammenspiel von Schweißzelle, Nullpunktspannsystem, Lochplatten und dem neuen Spannsystem. Es bietet eine Reihe an Vorteilen. Besonders hervorzuheben ist neben der individuellen Konfiguration und der nachträglichen Erweiterbarkeit die schnelle Inbetriebnahme sowie der hohe Sicherheitsstandard. Vorkonfiguriert ist die Zelle in einem exklusiven Design (designed by Mario Selic) erhältlich.

Die Schweißzelle besteht aus einem faltbaren Dach, bei welchem die vorderen zwei Drittel aufklappbar sind. Die Öffnung erfolgt manuell, sodass auch eine Beladung der Zelle mit dem Kran möglich ist. Die Anbringung einer Schweißrauchabsaugung ist gegeben – je nach Zellgröße mit einem Durchmesser von 150 mm bzw. 200 mm. Der Aufbau erfolgt über blickdichte Aluminium-Verbundplatten bzw. alternativ Sichtschuttscheiben (nach ISO 25980 in Rot oder Grün erhältlich). Damit ist ein verlässlicher Schutz vor Schweißspritzern und Strahlung gewährleistet. Verbunden werden die Platten intuitiv durch Alu-Profile mit extra Einfassungen sowie speziellen Eckprofilen, die eine hohe Stabilität sicherstellen und eine Bauraumhöhe im Innenraum bis ca.

2.000 mm ermöglichen. Eine LED-Statusanzeige in Grün bzw. Rot runden das rechte sowie linke Eckprofil sicherheitsrelevant ab.

Die Türen der Siegmund Schweißzelle sind doppelflügelig und verfügen über eine Sichtschuttscheibe nach ISO 25980. Die Positionen der Türen sind konfigurierbar, eine Öffnung erfolgt manuell. Je nach Bedarf kann die Schweißzelle mit einer Aluminium-Verbundplatte zur einfachen Aufteilung in zwei Arbeitsbereiche bestückt werden. Ein weiterer großer Benefit ist die Anbringung einer Konsole, die standardmäßig in zwei Größen erhältlich ist, zur erhöhten Position des Cobots/ Roboters. Die in der Höhe individuell anpassbare Konsole besteht aus Alu-Profilen mit Hartpapierplatten für die elektrische Isolierung.

Das Herzstück ist ein eigens für die Automatisierung optimierter Sondertisch als



Die Siegmund Schweißzelle wurde auf der EuroBlech in Hannover vorgestellt.

Arbeitsbereich für Cobots/Roboter bzw. verschiedene Vorrichtungen. Zur Ergänzung des Schweißroboters/Cobots gehört die Befestigung eines Nullpunktspannsystems mit Lochplatte sowie des neuen Siegmund Spannsystems. Damit können Schweißvorrichtungen und Lochplatten mit wenigen Handgriffen ausgewechselt werden. Selbstverständlich sind alle Siegmund Schweißtische mit verschiedenen Bohrungsrastern bzw. Tischgrößen kompatibel.

[www.siegmund.com](http://www.siegmund.com)



# Bosch Power Tools

## Akku-Nietpistole

Die Akku-Nietpistole wurde im Mai 2022 in den Markt eingeführt und deckt mit Blindniet-Durchmessern von 3–6,4 mm das größte Anwendungsspektrum ihrer Klasse mit nur einem Gerät ab und ohne die Notwendigkeit, Werkzeugkomponenten zu wechseln. Sie macht es Profis durch eine konstante Zugkraft von 16.000 Newton leicht, Nietverbindungen schnell und einfach herzustellen, auch bei Anwendungen in Edelstahl. Mit dem GRG 18V-16 C Professional können sowohl dünne als auch dicke Metallbleche vernietet werden, z.B. im Lüftung- und Fassadenbau. Dabei ist weder ein Gerätewechsel notwendig noch ein Austausch von Komponenten. Lediglich das passende Mundstück muss ausgewählt werden. Alle Mundstücke, die nicht verwendet werden, sind wie der Spannschlüssel zum Wechseln sicher am Gerät verstaut. Ist das Gerät per Bluetooth mit dem Smartphone gekoppelt, können gewerbliche Verwender in der Bosch Toolbox App beispielsweise eine Erinnerung aktivieren, wann die Spannbacken gereinigt oder gewechselt werden sollen. Die Anzahl der Nietzyklen ist in 500er-Intervallen einstellbar. Über das User Interface am Gerät wählt man aus, in welchem Modus das Gerät arbeitet: Auto oder Manuell. Im manuellen Modus kann der Anwender den Nietvorgang individuell steuern. Im Auto-Modus genügt ein kurzes Drücken des Ein-/Aus Schalters für eine automatische Vernietung. Die Nietdorne werden nach jedem Nietvorgang im Auffangbehälter gesammelt. Verwendet werden können Blindnieten aus Aluminium, Stahl und Edelstahl aller gängigen Hersteller.

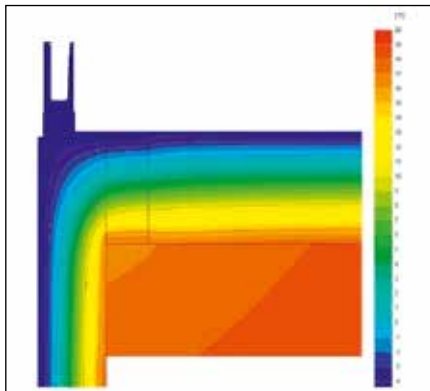


Erste Akku-Nietpistole z.B. für den Fassadenbau.

[www.bosch-pt.com](http://www.bosch-pt.com)

# Abel Metallsysteme

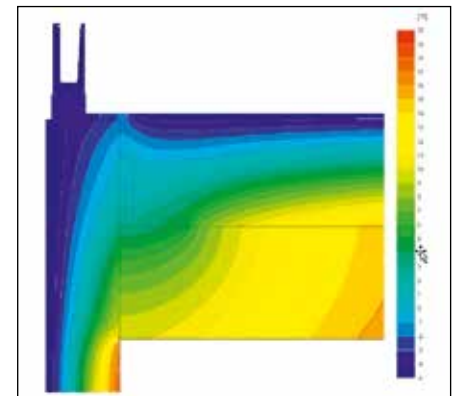
## Wärmebrückenfreie Befestigung an Balkonen



Mit Conect: DIN-Konformer, optimierter isothermischer Verlauf des Balkonanschlusses.

Zwei Neuheiten hat der Metallbauzulieferer 2022 auf dem Markt positioniert: Mit dem patentierten Befestigungssystem Conect lassen sich Probleme wie Kälte, Schimmel und Feuchteschäden bereits bei der Befestigung von Anbauteilen an wärmedämmten Gebäuden verhindern. Diese Konstruktion ist ein Hybridbauteil aus Verbundwerkstoff und Metall zur Überbrückung der Dämmebene. Mit dieser neuartigen Technik wird das Regen-, Tau- oder Kondenswasser kontrolliert abgeleitet. Die Wasserdichtheit der Verschraubung ist durch das Fraunhofer Institut geprüft. Den vorteilhaften isothermischen Verlauf zeigt die Abbildung links. Conect ist in unterschiedlichen Systembreiten und wegen des modularen Aufbaus für diverse Einbausituationen geeignet.

Das zweite Produkt, die Prallscheibe Aer, ist ein Schallschutzsystem, das sich mit Frischluftzufuhr, Montagefreundlichkeit und einer harmonischen Fassadengestaltung verbindet. Diese lässt sich sowohl als Komplettlösung als auch als Teilelement einsetzen. Die schallmindernden Eigenschaften wurden vom Fraunhofer Institut für Bauphysik (IBP) geprüft & bestätigt.



Balkonanschluss ohne Conect mit Stahlwinkelkonstruktion: Selbst mit 200 mm Dämmung wird die per DIN vorgeschriebene Oberflächentemperatur nicht erreicht.

[www.abelsystem.de](http://www.abelsystem.de)

Abbildungen: Prüfbericht P7-315/2021 Fraunhofer Institut

TEBAU LUX  
EIN FANTASTISCHER AUSBLICK

Bis zu 50 % breitere Glasflächen sorgen für eine freiere und naturnahe Wohnatmosphäre unter dem Terrassendach.

Weitere Informationen auf [tebau.de](http://tebau.de).  
Erhältlich in allen Tebau-Sommergärten.

#Tebau schafft Klarheit: Klare Marke, klares Wording  
Mehr Informationen unter [www.tebau-schafft-klarheit.de](http://www.tebau-schafft-klarheit.de)



\* Weitere Informationen unter [albohn.de/produkte/auszeichnungen/](http://albohn.de/produkte/auszeichnungen/)

**tebau**  
Mein Lieblingsraum.

Tebau eine Marke der  
al bohn Fenster-Systeme GmbH  
In der Au 14-16 | 74889 Sinsheim  
Telefon +49 7261 687 01  
[info@tebau.de](mailto:info@tebau.de) | [www.tebau.de](http://www.tebau.de)

f @ ▶ in X

## Treppen-Partner

### Ausgezeichnete Bogentreppe

Die Bogentreppe aus Stahl und Holz verbindet das Erdgeschoss mit der ersten Etage. Als Treppenwange wählten die Konstrukteure 8 mm starkes Stahlblech. Das wurde mit einer Plasmaschneid-anlage markiert, geschnitten und anschließend gebogen (Stahlblech ca. 6,5 m lang). Die Stufen wurden aus 5 mm Blech geschnitten und gekantet und lediglich im Bereich der Holzauf-lagen verschweißt. Sie bildeten den soliden Untergrund für die spätere Montage der Holzstufen. Die Treppe wurde im Betrieb als ganzer Körper gefertigt. Die geländerhohen Wangen in einem Stück, die gebogene Form im Geländerschnitt sowie der Über-gang vom Steiggeländer in die gerundete Brüstung forderten



Diese Bogentreppe wurde 2022 von der Online-Plattform [www.treppe.de](http://www.treppe.de) als „Treppe des Jahres 2022“ ausgezeichnet.

präzises Handwerk. Speziell war die Vor-Ort-Montage: Die Treppe besitzt eine Spannweite von ca. 6,5 Meter. Über das noch offene Dach wurde sie mit einem Kran in das Gebäude gehoben, dort aufgestellt und an den Auflagekonstruktionen befestigt. An der Treppe sind weder Schweißnaht noch Spuren von Schleifarbeiten sichtbar.

[www.treppen-partner.de](http://www.treppen-partner.de)

## Ventana

### Rundbogenfenster

Die neue Aluminium-Sonderfenster bilden die perfekte Ergänzung zu den Aluminium-Hebe-Schiebe-Türen und -faltanlagen. „Für einen Kunden in den Niederlanden, durften wir unter anderem ein renoviertes Kloster mit 40 Rundbogen-Fenstern ausstatten und diese komplett bei uns fertigen. Um einen solchen Auftrag prozesssicher abzuwickeln, befinden wir uns trotz unserer langjährigen Erfahrungen im Bereich Kunststoff in einem stetigen Lernprozess und sind dankbar für das Vertrauen unserer Kunden“, so der geschäftsführende Gesellschafter Stefan Schwanekamp. Von Stichbogen- über Kreisfenster bis hin zu komplizierten Korb-bogenfenstern oder auch Schwingfenstern können jegliche Formen der Sonderfenster passgenau gefertigt werden. Je nach Kundenwunsch bietet Ventana viele verschiedene Produktiefen an, vom unbeschichteten Bogenteil bis hin zum fertig ange-schlagenen und beschichteten Fenster. Um es den Kunden so

einfach wie möglich zu machen, wird es laut Sonderfenster-Spezialist in Kürze eine transparente Preisliste für die Sonderfenster aus Alu geben. Nicht zu unterschätzen ist in diesem Bereich auch die bereits vorhandene, flächendeckende Logistik. Ventana bleibt im Segment Aluminium seiner Unternehmensphilosophie treu: Der Sonderfenster-Spezialist beliefert ausschließlich Metallbauer.



Gebogene Fenster waren konstruktives Highlight von Ventana im Jahr 2022.

[www.ventana-deutschland.de](http://www.ventana-deutschland.de)

## MetallArt

### Treppe über 45 Stockwerke

Highlight des Treppenbauers aus Salach im Jahr 2022 ist das Treppen- und Geländerensemble für die neue Firmenzentrale von F. Hoffmann – La Roche in Basel gewesen. Das Objekt im Bürohochhaus in Basel erstreckt sich über 45 der insgesamt 50 Stockwerke des mit 205 Meter höchsten Gebäudes der Schweiz (s. Objektbericht [metallbau 10/2022](#)). Die Anlage besteht aus 16 hochkomplex konstruierten Wendeltreppen in sechs verschiedenen Ausführungen, die sich in Geschosshöhe, Laufbreite, Steigungsanzahl und



Treppenteilung unterscheiden. Beidseitig verlaufen brüstungshohe Ganzglasgeländer, die mit transparenten Galeriegeländern an den gerundeten Deckenöffnungen weitergeführt und durch elegant gerundete Holzhandläufe in filigraner Optik ergänzt werden. Die Anlage wurde in Zusammenarbeit mit dem Architekturbüro Herzog & de Meuron aus Basel und den Generalplanenden von Drees & Sommer entwickelt und unter Verwendung von nachhaltigen Baustoffen und Verarbeitungsweisen realisiert. Während der 3-jährigen Einbauphase lieferte MetallArt die vorgefertigten Treppensegmente im dicht bebauten Stadtgebiet von Basel mangels Lager- und Installationsmöglichkeiten jeweils „just in time“ an und brachte diese mittels Baukränen unmittelbar in das Gebäude ein.

Die Treppenanlage für das Bürohochhaus von F. Hoffmann – La Roche in Basel.

[www.metallart-treppen.de](http://www.metallart-treppen.de)

# Tailor Steel

## Bleche, Rohre & Kantteile in 2 Tagen

Mit der Online-Software Sophia können Kunden ihre Bestellungen rund um die Uhr online aufgeben, in nur einer Minute ein Angebot erhalten und die Produkte innerhalb von 48 Stunden liefern lassen. Das Unternehmen wurde 2007 gegründet und hat seinen Hauptsitz in Varsseveld (Niederlande). Weitere Produktionsstätten befinden sich in Oyten (Norddeutschland), in Hilden (Nordrhein-Westfalen) und in Langenau (Baden Württemberg). Im Aufbau befinden sich die Produktionsstätten in Hooglede (Belgien) und Oud Gastel (Niederlande). Die Online-Software Sophia (Sophisticated Intelligent Analyser) erstellt in kürzester Zeit lasergeschnittene Bleche, Rohre und Kantteile. Dies geschieht vollautomatisiert. Über eine STEP-, DXF- oder DWG-Datei erhält der Kunde ein detailliertes Angebot in Echtzeit. Sophia analysiert die Produkte und Designs extrem schnell. Außerdem ermöglicht sie schon während der Entwurfsphase völlige Kostentransparenz. Der Kunde kann die Materialarten oder -dicken sowie das Design oder die Verbindungsmethoden zwischenzeitlich ändern.



In zwei Tagen liefert Tailor Steel maßgeschneiderte Bleche, Rohre und Kantteile an seine Auftraggeber.

[www.247tailorsteel.com](http://www.247tailorsteel.com)

# TS Aluminium

## Terrassenüberdachung mit Lamellen & Glas

Die bis 135 Grad drehbaren Lamellen regulieren Licht, Schatten und natürliche Belüftung unter dem Dach ganz nach Wunsch – steuerbar per App oder Fernbedienung. Die Wetterautomatik (Regenwächter) sorgt dafür, dass sich das Dach bei Niederschlag von alleine schließt. Der Zulieferer betont die Montagefreundlichkeit und weist darauf hin, dass es geschlossen bis 350 Kilogramm Schnee pro Quadratmeter trägt. Das System fügt sich optimal in den umlaufenden Rahmen eines Flachdachs ein und bildet eine funktionale wie optische Einheit – bis 6,00 Meter Breite und 4,50 Meter Tiefe, freistehend oder direkt vor die Wand montiert. Für die Gestaltung gibt es zudem LED-Beleuchtung, ZIP-Markisen und Heizsysteme. Highlight ist die Kombination von Lamellen- und Glasdach: Durch die modulare Bauweise lassen sich die Bauvarianten verbinden. Der Zuschnitt der Lagerlängen erfolgt ohne Spezialwerkzeug. Das System ist als vorkonfektionierter Bausatz lieferbar. Aufgrund der werkseitigen Pulverbeschichtung sind der Farbgestaltung keine Grenzen gesetzt.

Foto: Manger



Glas und Lamellen lassen sich für eine Terrassenüberdachung kombinieren.

[erfolg-gestalten-ts-lamellendaecher.de](http://erfolg-gestalten-ts-lamellendaecher.de)

# Hörmann

## Energieeffiziente Aluhaustüren

Die Aluminium-Haustüren ThermoSafe Decoral sind in den fünf Dekoren Zement, Rusty Patina, Wildeiche, Stadelholz und Stadelholz Grau für ausgewählte Motive erhältlich. Die Dekore werden durch ein patentiertes Beschichtungsverfahren auf die pulverbeschichtete Aluminium-Oberfläche der Türen übertragen. Die dazugehörigen Rahmenprofile sind serienmäßig im Farbton Tiefschwarz RAL 9005 Feinstruktur ausgeführt. Die dazugehörigen Außengriffe und die Außenrosette können optional in Tiefschwarz ausgewählt werden. Auf Wunsch ist RAL nach Wahl möglich. Die Griffapplikationen sind zudem in den fünf Decoral Dekoren erhältlich. Optional kann eines der 18 Motive mit aufgesetzten Lisenen im Farbton Tiefschwarz RAL 9005 Feinstruktur ausgestattet werden, was dem Türblatt einen individuellen Touch verleiht. Neben Farbe und Design zählen verdeckt liegende Bänder und die Flächenbündigkeit der Tür zu Qualitätsmerkmalen. Die ThermoSafe Haustür zeichnet sich besonders dadurch aus, dass das Türblatt auf der Innenseite flächenbündig zur Zarge ausgeführt ist und damit besonders großzügig und elegant wirkt. Bei einer flächenbündigen Ausführung ist die Haustür zudem innen ansichtsgleich zu stumpf einschlagenden Zimmertüren im Eingangsbereich. Die ThermoSafe Haustüren bieten mit serienmäßiger RC3-Ausstattung ein hohes Maß an Sicherheit und Formstabilität. Sollte der Fall eintreten, dass ein Einbruchversuch durch eine ThermoSafe-Haustür mit RC3- oder RC4-Sicherheitsausstattung gelingt, erhalten Endkunden von Hörmann eine neue Haustür mit gleichwertiger Ausstattung inkl. fachgerechter Montage oder 3.000 Euro in bar. Dieses Sicherheitsversprechen gilt zehn Jahre ab dem Rechnungsdatum der neuen Haustür.

Im vergangenen Jahr brachte Hörmann eine Serie energieeffizienter Haustüren in modernem Dekor auf den Markt.

[www.hoermann.de](http://www.hoermann.de)





## Metabo

### Leistungsstärkere Akku-Winkelschleifer

In beengten Platzverhältnissen finden professionelle Anwender dank des um 90 Grad drehbaren Akkupacks leicht die optimale Arbeitsposition. Wer in ständig wechselnden Einsatzbereichen arbeitet, nutzt am besten die Modelle mit variabler Drehzahleinstellung: Über ein Stellrad können Anwender die Drehzahl passend zur Anwendung einstellen.

Die WVB Serie 18 LT BL ist für diverse Einsatzgebiete mit den passenden Sicherheitsfunktionen erhältlich. So haben einige Geräte eine schnelle Bremse, die die Scheibe innerhalb von einer Sekunde stoppt, oder einen Totmannschalter, der die Maschine bei Kontrollverlust zuverlässig abschaltet.

Auch für Anwender, die weit oben auf einem Gerüst arbeiten, gibt es das passende Zubehör: Ein Sicherungsbügel sorgt dafür,

dass das Gerät gesichert werden kann und nicht abstürzt. Mit dem Sanftanlauf lassen sich die

Winkelschleifer ruckfrei starten und nach einem Akkuwechsel schützt ein Wiederanlaufschutz vor einem unbeabsichtigten Start der Maschine. Bei allen Winkelschleifern ist zudem die S-automatic-Sicherheitskupplung verbaut – sie reduziert die Rückschläge beim Blockieren der Scheibe auf ein niedriges Niveau.



Die Generation Akku-Winkelschleifer aus dem Jahr 2022 ist so stark wie ein netzbetriebenes Gerät.

[www.metabo.de](http://www.metabo.de)

## Trumpf

### Optimierter Nibbler TruTool N 700



Der Nibbler TruTool N 700 wurde im vergangenen Jahr optimiert zugunsten höherer Produktivität.

Der Nibbler TruTool N 700 wurde mehrfach optimiert. Das häufig im Abbruch und bei der Demontage verschiedener Tanks eingesetzte Werkzeug verfügt nun über einen 1.700 Watt starken Motor mit Überlastschutz, der eine konstante Drehzahl unter Last gewährleistet und eine hohe Durchzugskraft hat. Er trennt bis zu sieben Millimeter dicke Bleche mit einer auf 1,3 m/min erhöhten Arbeitsgeschwindigkeit – ohne Leistungsabfall.

Damit Anwender lange und ermüdungsfrei arbeiten können, ist der neue N 700 mit 7,7 kg um 650 g bzw. acht Prozent leichter als sein Vorgängermodell und mit 42,6 cm um 4,2 cm kürzer. Zudem verfügt der Motor über einen Sanftanlauf, der harte Rückschläge beim Einschalten verhindert.

Alle beim Vorgängermodell des N 700 bereits bekannten Vorteile bleiben erhalten. Der Vierkantstempel sorgt für höchste Profiltreue und erlaubt Schnitte über Bleche mit Sicken und Kanten mit bis zu 90 Grad. Dabei kann er in vier Richtungen geführt werden. Das Umstellen in 90-Grad-Schritten geht – dank der freiliegenden Drehverriegelung ohne Störkonturen – werkzeuglos und schnell. Durch die generellen Eigenschaften der kalt-trennenden Nibbler-Technologie und die Verbesserungen eignet sich die Maschine für Abbrucharbeiten jeglicher Art. Es fliegen keine glühenden Späne, es entstehen keine giftigen Dämpfe oder andere Emissionen. Zudem sind die Vibrationen gering, die Verschleißkosten niedrig.

[www.trumpf.com](http://www.trumpf.com)

## Glas Marte

### Trennwände mit Drahtgeflecht

Die speziellen Trennwände des österreichischen Zulieferers wurden im vergangenen Jahr in einer Lounge am New Yorker Flughafen Newark eingebaut. Um die einzelnen Nutzungsbereiche in dem gut besuchten Areal mit Blick auf Jersey City und New York voneinander abzugrenzen, entschieden sich die Planer für Trennwände mit speziellem Design: In den Zwischenraum des Verbund-Sicherheitsglases aus extraweißem ESG laminierte Glas Marte ein Sechseck-Drahtgeflecht. Stabil und sicher im Boden verankert sind die drei gläsernen Raumteiler mit aufgeklebtem schwarzem Rahmen und Sprossen auch optisch ein Highlight. Man entschied sich für GM Railing Uni, das für diverse Einbausituationen geeignet ist und für gewöhnlich als Glasgeländer eingesetzt wird. Es zeichnet sich durch hohe Vorfertigung, optimale Glaslagerung sowie einfache Montage aus.

[www.glasmarste.at](http://www.glasmarste.at)



In den Zwischenraum des VSG hat Glas Marte ein Sechseck-Drahtgeflecht laminiert.